



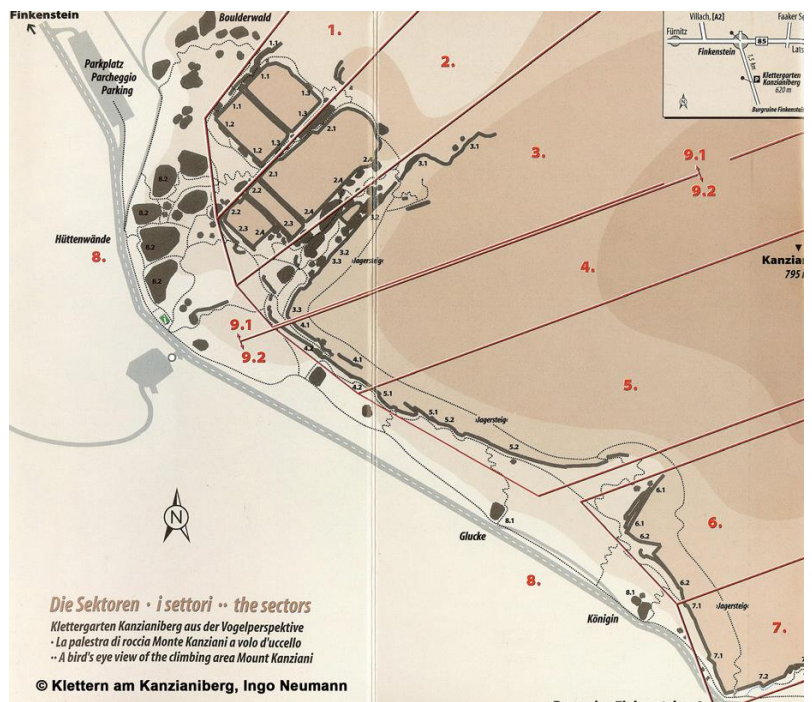
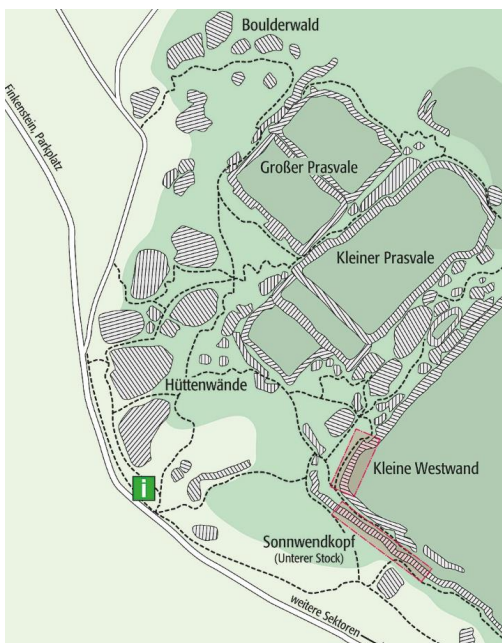
KLETTERGARTEN KANZIANIBERG

In Kärntens größten und beliebtesten Klettergarten die Natur erleben, sich wieder spüren oder einfach einmal an seine persönlichen Grenzen gehen.

Der Kanzianiberg ist ein kleiner, aber sehr vielfältiger Berg. Während die Ostseite sanft und bewaldet aufsteigt, blicken nach Westen hohe und schroffe Felswände in das Gailtal. Seit den Siebzigerjahren zählt der „Kanzi“, wie er im Sportkletternjargon genannt wird, mit seinen mehr als 300 Routen und fast 400 Seillängen zum größten und ältesten Klettergarten Kärntens und sogar Österreichs. Somit ist der Kanzianiberg ein Muss für jeden Kletterer, egal ob Anfänger oder Profi. Durch seine vielseitigen Wandausrichtungen findet man auch in den Sommermonaten ein ausgezeichnetes und abwechslungsreiches Routenangebot.

Zudem kann unter Anleitung von erfahrenen, staatlich geprüften Bergführern auf den vielzähligen Touren und Übungsparcours das Sportklettern und sichere Begehen von Klettersteigen erlernt werden.

Anreise/Zufahrt: Man fährt Autobahn „A2“ die Ausfahrt „Villach Süd, Warmbad“ ab und Richtung Fürnitz bzw. Finkenstein auf die „B85“. In Finkenstein auf einer markanten Kreuzung (Mallestiger Platz) biegt man dann entsprechend der Ausschilderung bergwärts Richtung Burgarena Finkenstein bzw. Kanzianiberg ab. Nach ca. 800m biegt man links zum großen Parkplatz ab. Für den Klettersteig Rotschitza folgt man dem Straßenverlauf bis nach AltFinkenstein (Burgruine Finkenstein) bzw. weiter zum Gasthof Baumgartner.



SPORTKLETTERN

Der Fels an den bis zu 60 m hohen Wänden ist durchwegs kompakt und gut strukturiert. Die 300 Routen bzw. 400 Seillängen decken alle Schwierigkeiten und Ansprüche ab.

Parkmöglichkeiten: Parkplatz Kanzianiberg, Parkverbot im Quellschutzgebiet!!!

WC-Möglichkeiten: WC-Anlage oberhalb des Parkplatzes

Trinkwasser: Brunnen oberhalb des Parkplatzes

Zustiegszeit: ca. 5-10 Minuten

Familienfreundlich: teilweise

Gestein / Art der Kletterrei: Kalk / technische Plattenkletterei, athletische Ausdauerkletterei aber auch kleingriffige Wandkletterei

Exposition: überwiegend Süd, West

Schwierigkeiten: 4a bis 8c+/9a

Beste Zeit: April bis Oktober

Regensicher: teilweise, trocknet schnell

Ausrüstung: Kletterausrüstung (Seil 70 m, 10-15 Stk. Expressschlingen, Sicherungsgerät, Kletterschuhe, Helm)

Topographie: Klettern am Kanzianiberg oder Klettern in Kärnten und Osttirol vom Ingo Neumann Verlag (VERLINKUNG)

https://edition-neumann.at/de/100_home.php

<https://www.thecrag.com/climbing/austria/kanzianiberg>

<https://www.thecrag.com/climbing/austria/kanzianiberg>

Info: Der Kanzianiberg in einem Wasserschutzgebiet! Wir bitten euch um entsprechendes Verhalten (Nutzung des offiziellen Parkplatzes, der WC-Anlage und Zustiegswege).

Tip: Die Top 10 der Kletterrouten am Kanzianiberg (VERLINKUNG) Quelle: Ingo Neumann – siehe Anlage!

Veranstaltung: Der Kanzianiberg ist auch die Heimstätte des 80's Klettermarathons „KingOfKanzi“, der jedes Jahr ein hochkarätiges Programm für alle Felsbegeisterten bietet. Außerdem wird das Event immer von bekannten Gesichtern der Bergsport-Szene besucht. Unter anderem besuchte das Event bereits: Steve House, Sean Villanueva, Hans Kammerlander, Angelika Rainer und Nico Favresse. Das sollte man sich auf keinen Fall entgehen lassen!

KLETTERSTEIGE

Am Kanzianiberg befinden sich zahlreiche versicherte Steige, welche sich zu einer abwechslungsreichen Runde, dem Magic Mountain Trail, zusammenschließen lassen. Als Einstieg und als Übungsklettersteige bieten sich die beiden Straßenfelsen in unmittelbarer Nähe zum Parkplatz an. Empfohlen werden die von den Alpenschulen geführten Klettersteigtouren, die das Klettersteigvergnügen auch noch mit einem Flying Fox zwischen Großer und Kleiner Prasvale und diversen Abseilstrecken abrunden.

Parkmöglichkeiten: Parkplatz Kanzianiberg, Parkverbot im Quellschutzgebiet!!!

WC-Möglichkeiten: WC-Anlage oberhalb des Parkplatzes

Trinkwasser: Brunnen oberhalb des Parkplatzes

Zustiegszeit: 5 Minuten, keine Beschilderung vorhanden

Familienfreundlich: teilweise

Gestein: Kalk

Exposition: Nord, Süd, West

Schwierigkeiten: A bis D

Beste Zeit: April bis Oktober

Regensicher: nein, trocknet teilweise schnell

Ausrüstung: Klettersteigausrüstung: (Klettergurt, Klettersteigset, Handschuhe, Helm, Zustiegsschuhe mit guter Profilsohle)

Topographie: Klettern am Kanzianiberg vom Ingo Neumann Verlag (VERLINKUNG)
https://edition-neumann.at/de/100_home.php

Info: Der Kanzianiberg in einem Wasserschutzgebiet! Wir bitten euch um entsprechendes Verhalten (Nutzung des offiziellen Parkplatzes, der WC-Anlage und Zustiegswegs).

Tipp: Einen leichten Erlebnisklettersteig (B/C) findet ihr auch beim Rotschitza Wasserfall.

Einkehrmöglichkeiten: Baumgartnerhöhe (Alt Finkenstein), Gasthof Zollner (Müllnern), Marktcafe (Gödersdorf), Kirchenwirt (Finkenstein)

KLETTERSTEIG ROTSCHITZA

Der 2009 renovierte Klettersteig ist ein aufregendes und herausforderndes Abenteuer für die ganze Familie. Nach einer kurzen Wanderung erreicht man von der Baumgartnerhöhe aus den Rotschitza Wasserfall und den Einstieg in den Klettersteig.

Der kurze, aber erlebnisreiche Rotschitza- Klettersteig richtet sich in erster Linie an Einsteiger des Via Ferrata- Gehens. Die Schwierigkeiten sind überwiegend mit A/B zu bewerten, die Schlüsselstelle jedoch mit C.

Der Steig verläuft entlang des Rotschitza Bachs und wechselt wiederholt die Bachseite. Kernstücke sind sicherlich die beiden Seilbrücken, die nicht nur bei Kindern bleibende Eindrücke hinterlassen.

Der teils feuchte Fels erfordert Trittsicherheit und Konzentration sowie festes Schuhwerk. Gerade im Hochsommer verbindet der Klettersteig sportliche Aktivität und eine Abkühlung.

Parkmöglichkeiten: Parkplatz Baumgartnerhöhe

WC-Möglichkeiten: WC-Anlage Kanzianiberg oder Baumgartnerhof

Trinkwasser: Brunnen oberhalb des Parkplatzes Kanzianiberg

Zustiegszeit: 30 Minuten, Beschilderung vorhanden

Familienfreundlich: ab 8 Jahren

Gestein: Kalk

Exposition: Nord

Schwierigkeiten: B/C

Beste Zeit: April bis Oktober speziell an heißen Sommertagen

Regensicher: nein

Ausrüstung: Klettersteigausrüstung: (Klettergurt, Klettersteigset, Handschuhe, Helm, Zustiegsschuhe mit guter Profilsohle)

Topographie: Hier geht es zur Topographie von bergsteigen.com (VERLINKUNG)

<https://www.bergsteigen.com/touren/klettersteig/rotschitza-klamm-klettersteig/>

Info: Von einer Begehung nach Unwetterereignissen wird wegen Hochwassergefahr und erhöhter Steinschlaggefahr dringend abgeraten! Wir bitten euch um Nutzung des offiziellen Parkplatzes, der WC-Möglichkeiten und offiziellen Zustiegswegs.

Einkehrmöglichkeiten: Baumgartnerhof (Alt Finkenstein), Gasthof Zollner (Müllnern), Marktcafe (Gödersdorf), Kirchenwirt (Finkenstein)

SICHERHEITSHINWEISE UND VERHALTENSREGELN:

- Das Parken ist nur auf dem vorgesehen ausgeschilderten Parkplatz gestattet!
- Für die Notdurft bitte die zur Verfügung gestellten Toilettenanlagen nutzen!
- Der Zu- und Abstieg erfolgt ausschließlich über die bestehenden Wander- und Zustiegswege!
- Die Nutzung des Klettergartens ist nur mit einer entsprechenden Kletterausrüstung gestattet (Helmempfehlung)!
- Das Klettern erfolgt auf eigene Gefahr!
- Verantwortungsbewusstes Verhalten im Sinne aller Nutzer des Klettergartens!
- Das Campieren und Anzünden offener Feuer ist strengstens verboten!
- Jegliche unnötige Lärmentwicklung ist zu vermeiden!
- Abfälle ausnahmslos wieder mitnehmen!
- Kein selbstständiges Erweitern des Klettergartens und Abhalten von Kletterkursen ohne Absprache mit dem Betreiber!
- Die Alpenschulen haben für einen reibungslosen Ablauf des Kursbetriebes das Vorrecht auf Schulungsbereiche (zB Straßenfelsen, Hüttenwände, Sonnwendkopf unterer Stock)! Wir bitten euch um entsprechende Rücksichtnahme.
- Hunde an die Leine!

INFORMATIONEN UND ANMELDUNG ZU KURSEN UND GEFÜHRTEN TOUREN:

Alpenschule 4 Jahreszeiten, Tel.: +43 (0)664/22 610 23

Alpenschule high life, Tel.: +43 (463) 595189

Tourismusverband Finkenstein am Faaker See, Tel.: +43 (0)4254/21100

Erlebnis Card der Region Villach, Schnupperklettern am Kanzianiberg

King of Kanzi: www.kanzianiberg.com/king-of-kanzi/